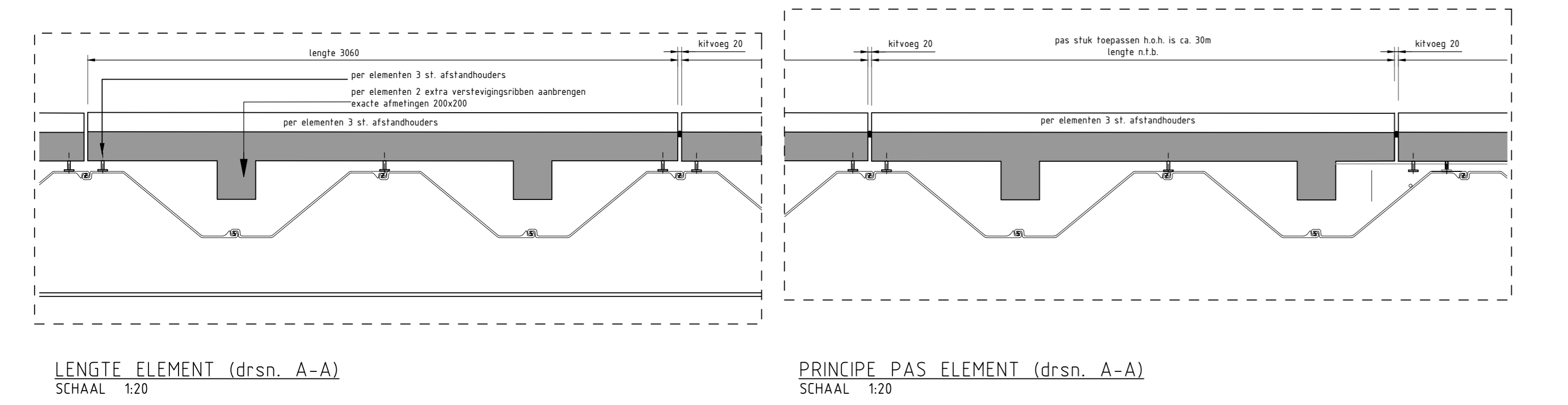
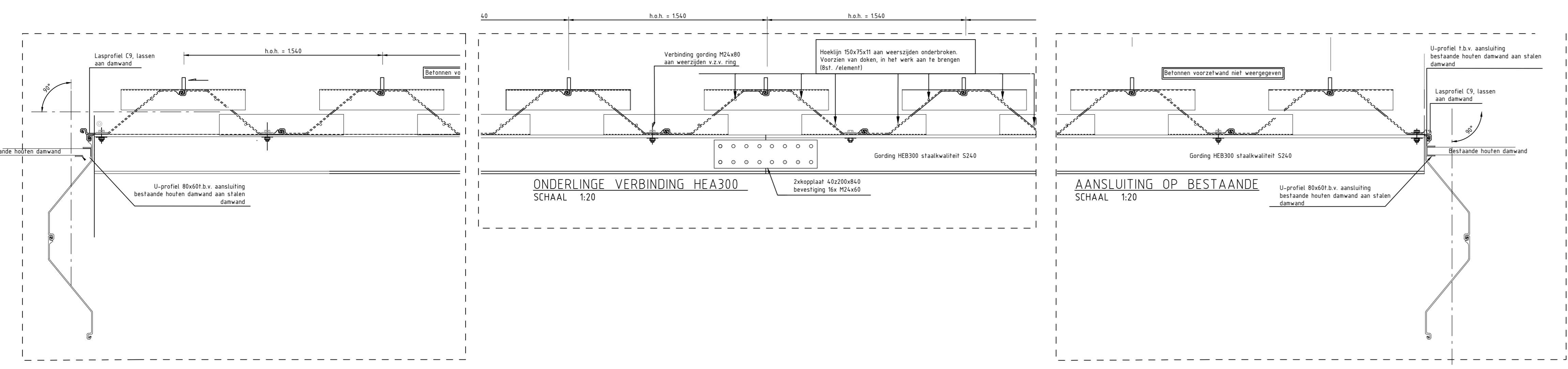
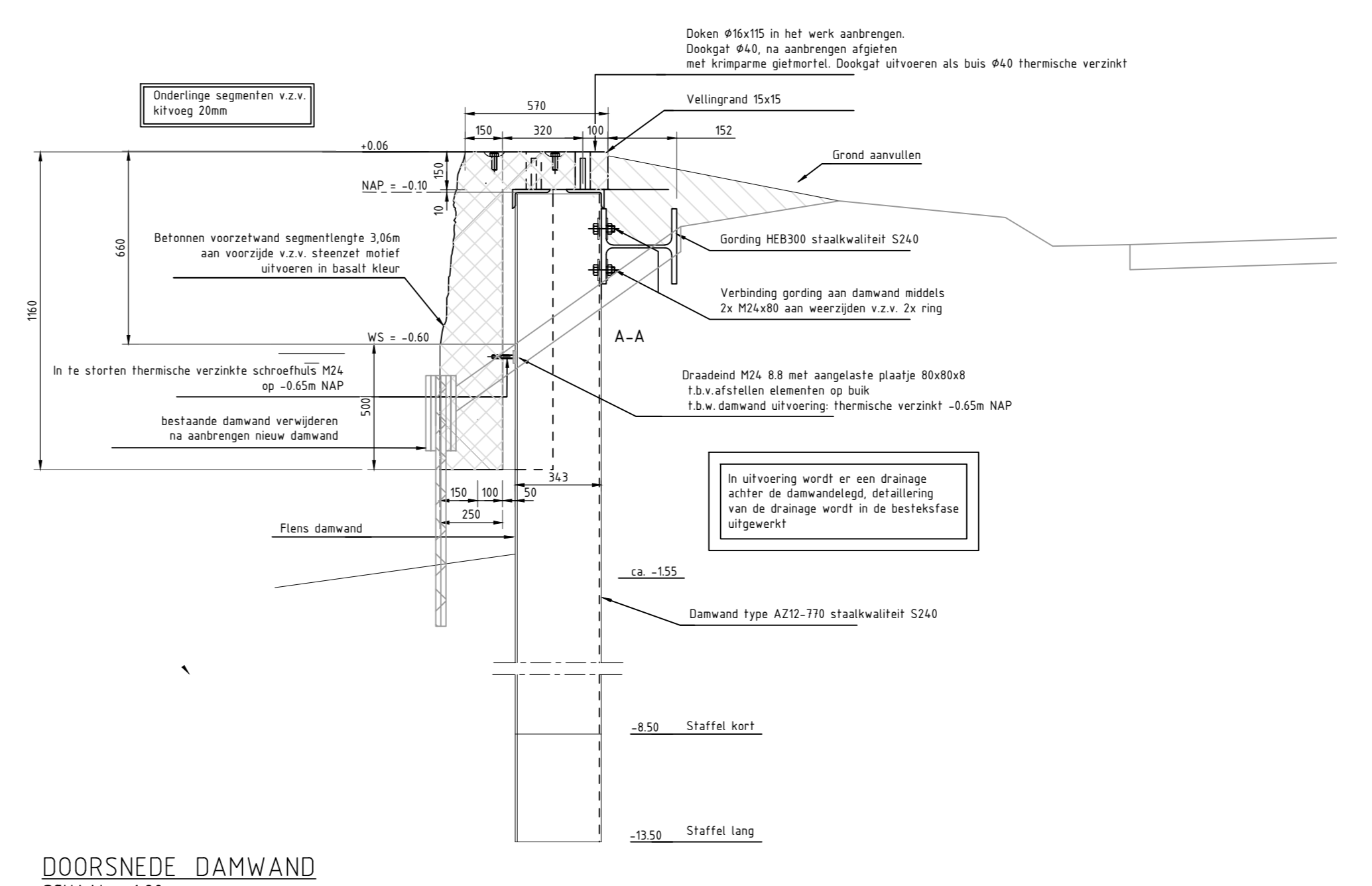
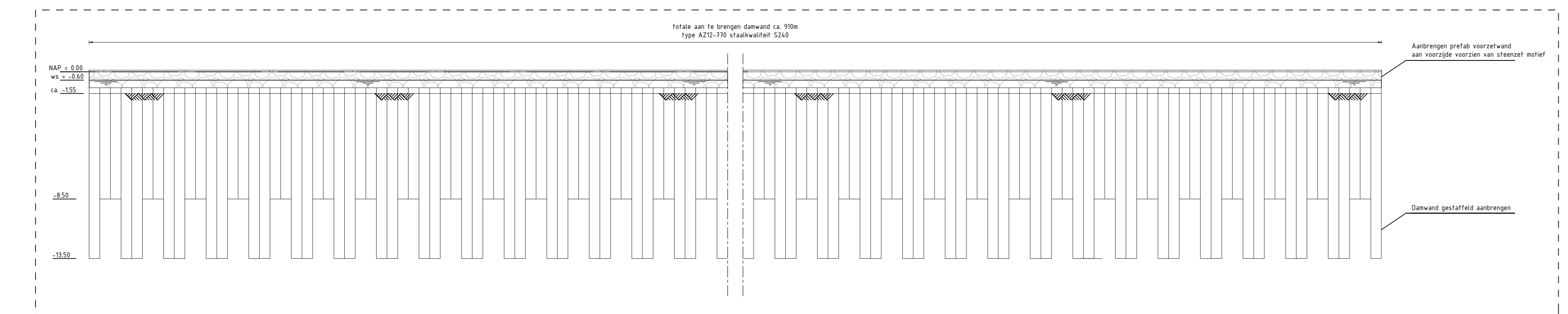


- TOELICHTING:**
- MATEN IN MM TENZIJ ANDERS AANGEGEVEN
 - HOOGTEN IN M T.O.V. N.A.P.
 - MAATVOERING IN HET WERK CONTROLLEREN
 - AS BESTAANDE DEVERCONSTRUCTIE IS AS NIEUWE DEVERCONSTRUCTIE
- | | | | |
|--|------------------|--|-----------------------------|
| | GEWOND BETON | | HOUT |
| | PREFAB BETON | | BOOM |
| | VERKLIJKER | | WATERLEIDINGSPUT |
| | RAAFPAAL | | ROOLPUT |
| | GRONDLAGPUNT | | LANTAARNPAAL |
| | VERKEERSBORD | | GASPUT |
| | PAALSTEEN | | HOOGTMAAT N.M.T.O.V. N.A.P. |
| | ONTGRAVEN GROND | | VERKEERSLICHT |
| | AANBRENGEN GROND | | VERKEERSTRANSPOORTLEIDING |



Hoekverdraaiing elementen toegestaan, voeg waterszijde maximaal 20 mm breed. Bij afwijkingen dient er een passtuk te worden gemaakt en/of een element in verstek te worden gemaakt.

DO	04-08-2017	DEFINITIEF	Wijziging	RPN	
Nr.	Datum			Tek.	

Opdrachtgever: Hoogheemraadschap Rijnland
 Projectleider: A.H. Rochat
 Tekenaar: R. Plantenga
 Schaal: zie tek.
 Formaat: A0
 Blad in Bladen: 1 IN 2
 Tekeningomschrijving: Kadewebetering Boterhuispolder De Zijl
 Tekeningomschrijving: Overveenvanging km 4.677 t/m km 5.333
 blad 1/2
 Tekeningnummer: 409683-D-01-Blad1
 www.anteagroup.nl